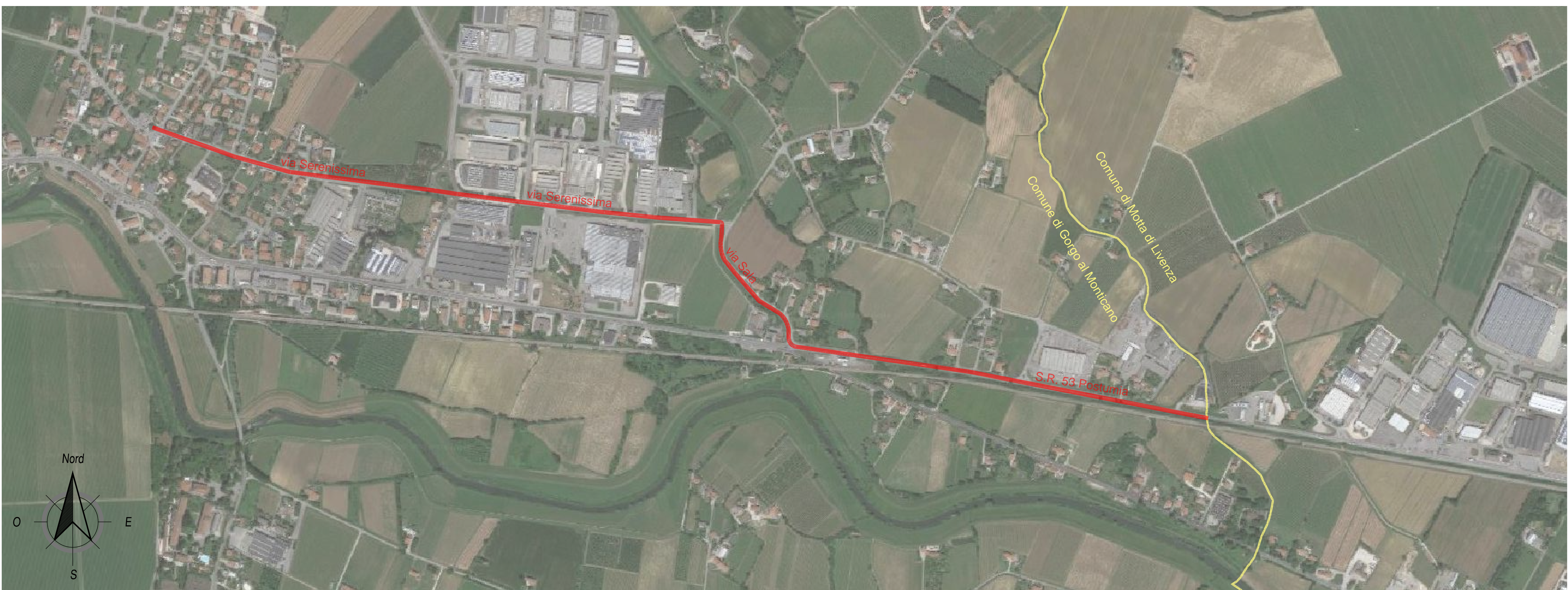


1 Estratto Carta Tecnica Regionale
Scala 1:5.000
SCALA 1:5.000 (1 cm = 50 m)



2 Ortofoto satellitare
Scala 1:5.000
SCALA 1:5.000 (1 cm = 50 m)



SOSTITUZIONE DI UN TRATTO DI CONDOTTA IDRICA DN175 TRA GORGO AL MONTICANO E MOTTA DI LIVENZA

PROGETTO DEFINITIVO

3.1

INQUADRAMENTO:
C.T.R. E ORTOFOTO SATELLITARE

codice elaborato
GOR 09 A DE 3.1 INI
REV.
00

scala
1:5000
data
28 giugno 2019

IL RESPONSABILE
DEL PROCEDIMENTO
(ing. Roberto Celegato)

**Albertin
& Company**
Sede operativa: Via Calvi, 122 - 31015 Conegliano (TV)
P. IVA e cod. fiscale: 03540810268
Tel.: +39 0438 52957 Fax: +39 0438 42923
e-mail: albertincompany@albertincompany.it
pec: albertincompany@pec.albertincompany.it
web: www.albertincompany.it
GRUPPO DI LAVORO
ing. Davide Lo Nigro geom. Paolo Bozzoli

ATTUAZIONE E PROGETTAZIONE:
UFFICIO PROGRAMMAZIONE,
PROGETTAZIONE E DDLL

IL DIRETTORE GENERALE
(ing. Carlo Pesce)

IL PROGETTISTA
(ing. Roberto Dal Moro)